

各脉顶端微有晕。腹管截断状，光滑，无缘突，长 0.04mm，为基宽 0.48 倍，与端径约等。尾片瘤状，小刺突分布，长 0.15mm，为尾片 3.8 倍，有粗长毛 2 根，短毛 4 或 5 根。尾板分裂呈两片，有长短毛 18—20 根。生殖板有长毛 18—23 根。

观察标本 1 头有翅孤雌蚜，1981-VI-19，江苏（南京市），No.H429，Susan Halbert 采；2 头有翅孤雌蚜，1975-IV-30，浙江（杭州市），No.5531，寄主：朴树，张广学和钟铁森采。

分布 江苏（南京）、浙江（杭州）；朝鲜半岛。

生物学 寄主植物为朴树 *Celtis sinensis*；国外记载有橙黄朴 *C. aurantiaca*。

(62) 椴绵叶蚜 *Shivaphis (Sinishivaphis) tilisucta* Zhang, 1990 (图 153)

Sinishivaphis tilisucta Zhang, 1990: 84.

Shivaphis (Sinishivaphis) tilisucta Zhang: Remaudière et Remaudière, 1997: 223.

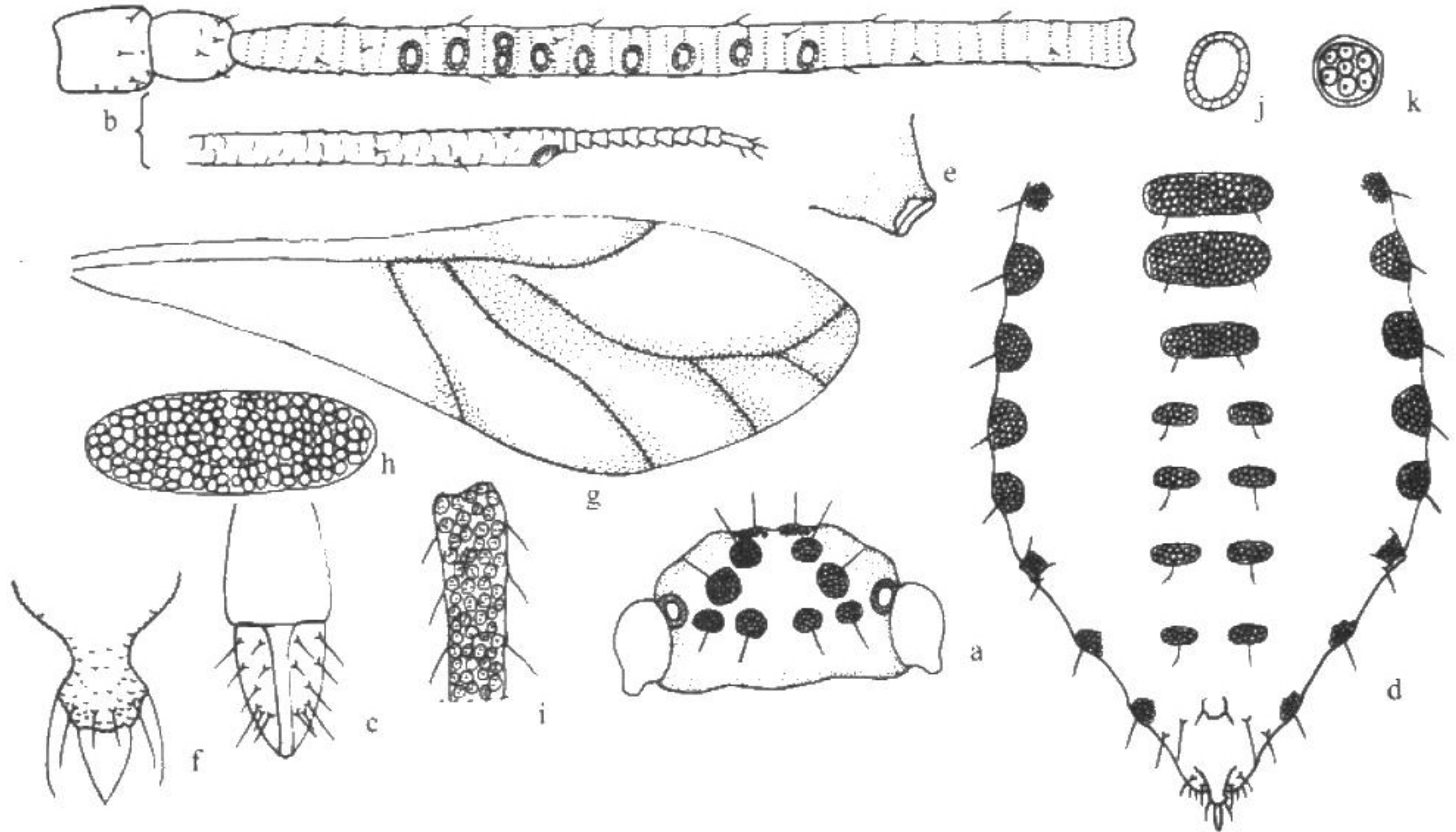


图 153 椴绵叶蚜 *Shivaphis (Sinishivaphis) tilisucta* Zhang

有翅孤雌蚜 (alate viviparous female)

- a. 头部背面观 (dorsal view of head);
- b. 触角 (antenna);
- c. 喙节 IV + V (ultimate rostral segment);
- d. 腹部背面观 (dorsal view of abdomen);
- e. 腹管 (siphunculus);
- f. 尾片 (cauda);
- g. 前翅 (fore wing);
- h. 腹部背片 I 蜡片 (wax plate on abdominal tergite I);
- i. 胫节蜡片 (wax plate on tibia);
- j. 次生感觉圈 (secondary rhinarium);
- k. 蜡孔 (wax pore)。

特征记述

有翅孤雌蚜 体椭圆形，体长 1.88mm，体宽 0.70mm。活体淡绿色，被白粉。头部及中后胸部褐色，头背缘域及后缘黑色，前胸背板边缘黑色，背中各侧有 S 字形斑；

腹部淡色，背中蜡片深褐色，无斑纹，触角节Ⅱ—Ⅵ各端部黑色，其余淡色；喙各节淡色，顶端深褐色；足后股节端部1/2及胫节基部深褐色，其余淡色，前中足各节淡色；腹管褐色；尾片、尾板及生殖板淡色。体表光滑。体表及各附肢有明显蜡片，各蜡片由多环形蜡孔组成。头顶1对，头部背面有4对蜡片；前胸背板中蜡片4对，各愈合呈片，缘蜡片1对，以上各蜡片中央有毛1根；中胸盾片上布满蜡孔，后胸背板1对中蜡片，以上各由10—40个蜡孔组成蜡片；腹部背片Ⅰ—Ⅲ各中蜡片1对，愈合呈一大椭圆形蜡片，各由50—120个蜡孔组成；背片Ⅳ—Ⅶ各1对小形蜡片，各由10余个蜡孔组成，背片Ⅰ—Ⅷ各1对缘蜡片，各蜡片有毛1根，背片Ⅱ—Ⅵ者大形，Ⅰ、Ⅶ、Ⅷ者小，淡色，节Ⅶ缘蜡片与腹管愈合。背片Ⅷ缺中蜡片，中央隆起为中瘤；足有多环形蜡孔，前足股节、胫节布满淡色蜡孔。气门小圆形关闭，有时半开放，气门片淡色。无节间斑。体背毛尖锐，腹部腹面多毛，与背毛长约等。体背蜡片均有毛1根。头部中额毛1对，额瘤毛不显，头背毛4对；前胸背板中侧毛4对；缘毛1对；腹部背片Ⅰ—Ⅶ中毛1对，缘毛1对，背片Ⅷ中瘤具短毛2根外，有毛4或5根。头顶毛长0.04mm，为触角节Ⅲ最宽直径1.4倍；腹部背片Ⅰ缘毛长0.04mm，背片Ⅷ中瘤毛长0.03mm，背毛长0.06mm。中额及额瘤微隆。触角细长，各节有微刺突组成横纹，长1.79mm，为体长0.95倍，节Ⅲ长0.56mm，节Ⅰ—Ⅵ长度比例：11:11:100:64:66:47+22；触角毛极短，节Ⅰ—Ⅵ毛数：3、3或4、25—29、14—18、4或5、3+0根，顶端有毛3或4根。节Ⅲ毛长0.01mm，为该节最宽直径的1/5；触角次生感觉圈圆形有短睫，节Ⅲ有10个，分布于该节中部1/2处。喙不达中足基节，节Ⅳ+Ⅴ楔状，长0.09mm，为基宽1.6倍，为后跗节Ⅱ0.88倍，有毛8对，其中次生毛5对。足有蜡孔外，光滑，跗节密被小刺突横纹。后足股节长0.61mm，为触角节Ⅲ1.1倍；后足胫节长1.13mm，为体长0.60倍，后胫毛长0.05mm，与该节基宽约等长；跗节Ⅰ毛序：7，7，7。前翅脉有粗县，径分脉不显，翅痣有月牙形县，各脉镶宽黑边，肘脉Ⅰ与中脉靠近，中间黑色；后翅2斜脉稍镶黑边。腹管截断形，光滑，无缘突，有切迹，长0.05mm，为基宽0.8倍，为尾片0.48倍。尾片瘤状，中部收缩，端半部稍有瓦纹，长0.11mm，有长短毛7根。尾板分裂为二片，有长短毛16根。生殖板椭圆形，有长尖锐毛13或14根。

观察标本 2头有翅孤雌蚜，1982-Ⅶ-13，辽宁（沈阳市），No.7434，寄主：椴树，张广学采；4头有翅孤雌蚜，1984-Ⅵ-26，辽宁（本溪市），No.Y4933，寄主：大叶朴，张广学和刘丽娟采；2头有翅孤雌蚜，1983-Ⅵ-27，辽宁（千山），No.Y4573，寄主：大叶朴，张广学和何富刚采；2头有翅孤雌蚜，1984-Ⅸ-12，河北（宽城县），No.Y5737，寄主：裂叶榆，田士波采。

分布 河北（宽城）、辽宁（沈阳、本溪、千山）；日本，朝鲜半岛。

生物学 寄主植物为椴 *Tilia* sp.、小叶朴 *Celtis bungeana*、大叶朴 *C. koraiensis* 及裂叶榆 *Ulmus laciniata*。